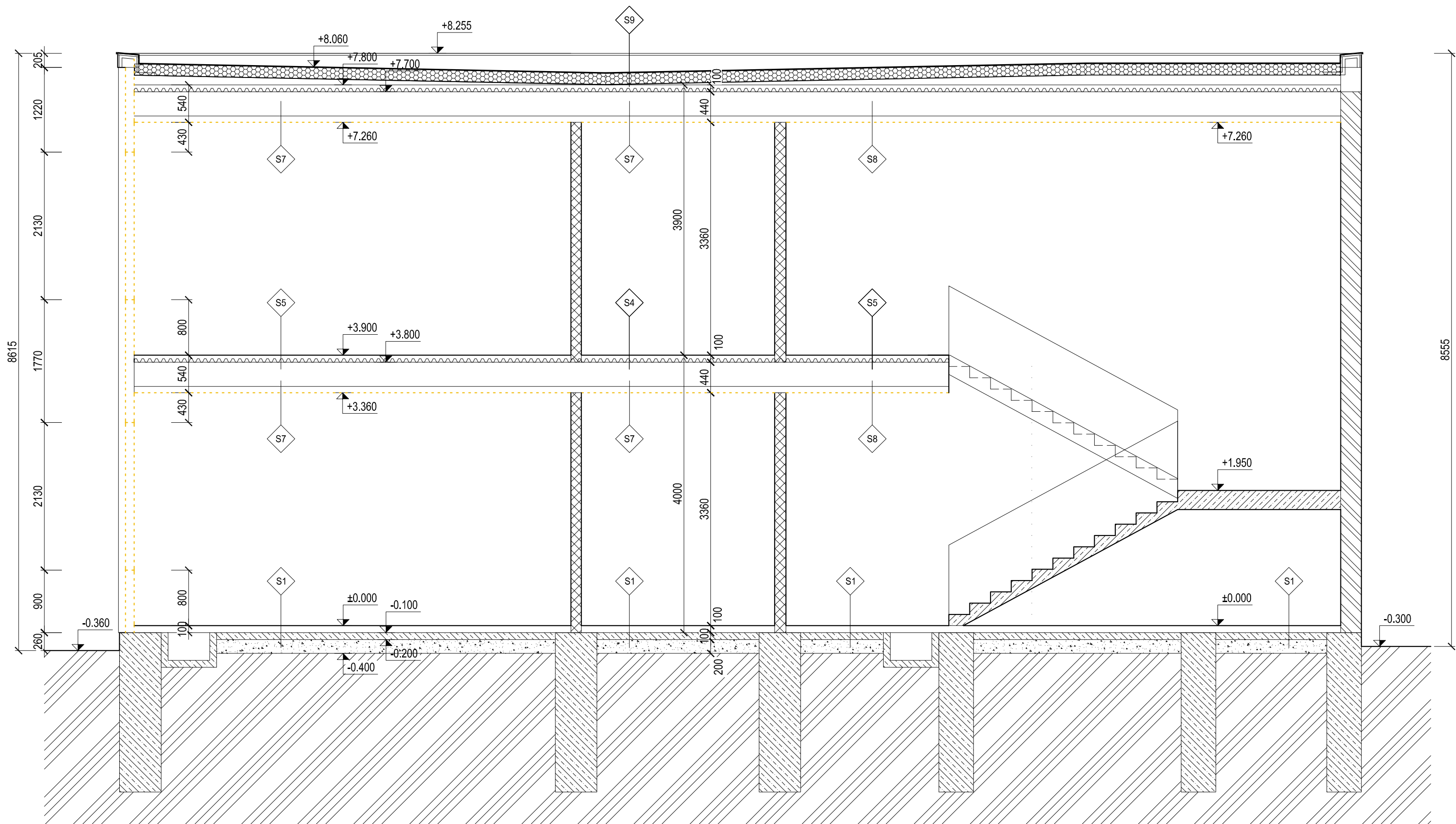


ŘEZ A-A - BOURACÍ PRÁCE



LEGENDA MATERIÁLŮ

	BOURANÉ KONSTRUKCE		KONSTRUKCE Z BETONU PROSTÉHO
	ZDIVO Z PLYNOSILIKÁTOVÝCH TVÁRNIC NA MVC 10		KONSTRUKCE ZE ŽELEZOBETONU
	ZDIVO Z CIHEL CpD NA MVC 2,5		HUTNĚNÝ NÁSYP ZE ŠTĚRKODRTI
	ZDIVO Z CIHEL CpD-2 NA MC		HUTNĚNÝ NÁSYP
	ZDIVO Z TVÁRNIC YTONG TL. 240 NA MVC 2,5		ROSTLÁ ZEMINA
	ZDIVO Z CIHEL Pk-CD NA MC 5		MINERÁLNÍ PLŠT (SKELNÁ VATA)
			PĚNOVÉ POLYSTYREN - EPS
			EXTRUDOVANÝ POLYSTYREN - XPS
			HYDROIZOLACE

POZNÁMKA

BOURACÍ PRÁCE BUDOU SPOČÍVAT PŘEVÁŽNĚ V DEMONTÁŽI VÝPLNÍ OTVORU A LEHKÉHO OBVODOVÉHO PLÁŠTĚ (tzv. Boletické panely). DEMONTÁŽ BUDE PROVÁDĚNA POSTUPNÝM ROZEBÍRÁNÍM LEHKÉHO OBVODOVÉHO PLÁŠTĚ SHORA DOLU. NEJPRVE BUDOU DEMONTOVÁNY KŘÍDLA VÝPLNÍ OTVORŮ, DÁLE VÝPLŇOVÉ ČÁSTI (SKLO, AZBESTOCEMENTOVÉ DESKY) NAKONEC BUDE PROVEDENA DEMNOTÁŽ RÁMU OBVODOVÉHO PLÁŠTĚ. BUDOVA JE DLE POSKYTNUTÝCH PODKLADŮ STATICKY NEZÁVISLÁ (OCELOVÝ SKELET) DEMONTÁŽÍ LEHKÉHO OBVODOVÉHO PLÁŠTĚ NEDOJDE K OHROŽENÍ STABILITY OBJEKTU.

V DALŠÍ FÁZI BUDOU V 1.NP A 2.NP ODSTRANĚNY AZBESTOCEMENTOVÉ PODHLEDY POSTUPNÝM ROZEBÍRÁNÍM (Ezalitové desky).

VEŠKERÉ PRÁCE BUDOU PROVÁDĚNÝ V KONTROLOVANÉM PÁSMU. DODAVATEL STAVEBNÍCH PRACÍ ZPRACUJE V RÁMCI DODAVATELSKÉ DOKUMENTACE TECHNOLOGICKÉ NEBO PRACOVNÍ POSTUP PROVÁDĚNÍ LIKVIDACE AZBESTU. TENTO POSTUP BUDE BUDE PŘED ZAPOČETÍM PRACÍ SCHVÁLEN PŘÍSLUŠNOU KREJSOU HYGIENICKOU STANICÍ, DÁLE MUSÍ BÝT PO DOBU PROBÍHAJÍCÍCH STAVEBNÍCH PRACÍ K DISPOZICI NA STAVBĚ.

LEGENDA SKLADEB

<b>S1</b> - PVC 3 mm - BETONOVÁ MAZANINA 92 mm - OXIDOVANÝ ASFALTOVÝ PAS IPA 5 mm - PODKLADNÍ BETON 100 mm - ŠTĚRKOPÍSEK 200 mm - ROSTLÁ ZEMINA	<b>S5</b> - PVC 3 mm - BETONOVÁ MAZANINA 50 mm NAD VLNY - VSŽ PLECH 50 mm - OCELOVÁ NOSNÁ KONSTRUKCE	<b>S10</b> - HYDROIZOLAČNÍ FOLIE PVC-P 1,5 mm - SEPARAČNÍ TEXTILIE Z 100 % PP - EPS 100 S - 160 mm - PAS Z SBS ASFALTOVÉHO PÁSU - BEDNĚNÍ 25 mm - FOŠNY 80/220 mm, MEZI FOŠNY VLOŽENÁ TEPLENÁ IZOLACE 200 mm - SÁDROKARTONOVÝ PODHLED 12,5 mm
<b>S2</b> - KERAMICKÁ DLAŽBA + CEMENT. KAŠE 15 mm - BETONOVÁ MAZANINA 80 mm - OXIDOVANÝ ASFALTOVÝ PAS IPA 5 mm - PODKLADNÍ BETON 100 mm - ŠTĚRKOPÍSEK 200 mm - ROSTLÁ ZEMINA	<b>S6</b> - KERAMICKÁ DLAŽBA + CEMENT. KAŠE 15 mm - BETONOVÁ MAZANINA 35 mm NAD VLNY - VSŽ PLECH VLNY 50 mm - OCELOVÁ NOSNÁ KONSTRUKCE	
<b>S3</b> - BETONOVÁ DLAŽBA TERACA + CEMENT. KAŠE 30mm - BETONOVÁ MAZANINA 65 mm - OXIDOVANÝ ASFALTOVÝ PAS IPA 5 mm - PODKLADNÍ BETON 100 mm - ŠTĚRKOPÍSEK 200 mm - ROSTLÁ ZEMINA	<b>S7</b> - LATĚ 30/50 mm OSOVĚ PO 40 mm - 2 x EZALIT B 20 mm - WERZALIT	
<b>S4</b> - STĚRKA NA BETON 3 mm - BETONOVÁ MAZANINA 50 mm NAD VLNY - VSŽ PLECH VLNY 50 mm - OCELOVÁ NOSNÁ KONSTRUKCE	<b>S8</b> - LATĚ 30/50 mm OSOVĚ PO 40 mm - 1 x EZALIT B 10 mm - SMALTOVANÝ PLECH KOB	
	<b>S9</b> - HYDROIZOLAČNÍ FOLIE PVC-P 1,5 mm - SEPARAČNÍ TEXTILIE Z 100 % PP - EPS 100 S - 160 mm - PAS Z SBS ASFALTOVÉHO PÁSU - PENETRAČNÍ EMULZE - SPÁDOVÉ KLÍNY Z BETONU, 0-135 mm - BETON 60 mm NAD VLNY - VSŽ PLECH VLNY 50 mm - OCELOVÁ NOSNÁ KONSTRUKCE	

ZATEPLENÍ ZÁKLADNÍ ŠKOLY JUBILEJNÍ PARK BUDOVA B		
ČÁST	MÍSTO	Znojmo
D. VÝKRESOVÁ DOKUMENTACE		OBJEDNATEL Město Znojmo
DIL	KRESLIL	Ing. Roman Zvěřina
Architektonicko-stavební		STUPĚŇ Dokumentace bouracích prací
OBJEKT	MĚŘÍTKO	1:50
	Č.ZAK.	16_07
	VÝDÁNÍ	29.11.2018
	REVIZE	R1
SO 00 BOURACÍ PRÁCE		
NÁZEV VÝKRESU	Č.PARÉ	Č.V.
ŘEZ A-A - BOURACÍ PRÁCE	1	D.03